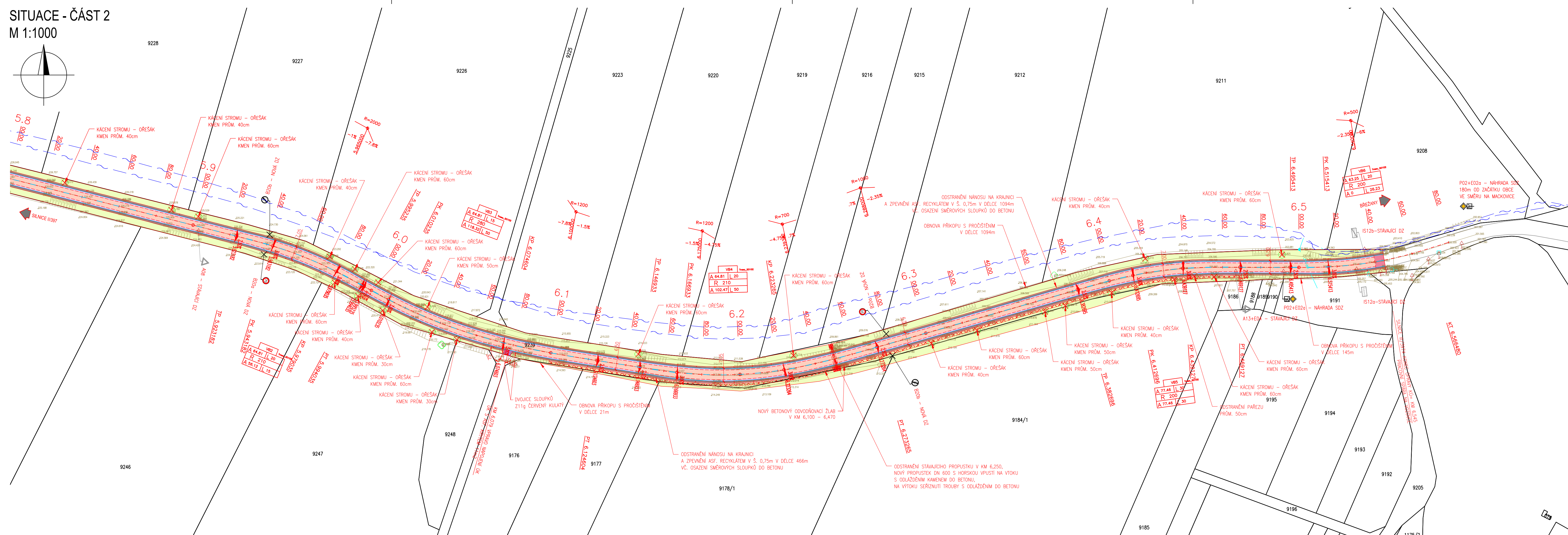
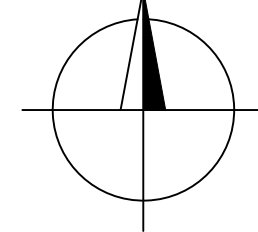


M 1:1000

9228



NÁVRH OPRAVY VOZOVKY (NAVÁŠENÍ NIVELETY 0 90mm)

- OSTRÁNENÍ ZVÝŠENÝCH NEZPEVNĚNÝCH KRAJIN
- FRÉZOVÁNÍ V TL. 20mm
- ROZFRÉZOVÁNÍ ZBĚHLÉHO AC SOUVRSTVÍ A ROZPOJENÍ SOUVRSTVÍ ROZRYTÍM
- PŘEVODNÍ REKTAČNÍ ZA STUDENA NA MÍSTĚ RS 0/45 CA V TL. 220mm S PŘIDÁNÍM HYDRAULICKÉHO PŮJVA A ASFALTOVÉ EMULZE
- OČIŠTĚNÍ POVRCHU, INFILTRACNÍ POŠTRÍK, POKLADKA LOŽNÉ VRSTVY ACP 16+ V TL. 70mm.
- OČIŠTĚNÍ POVRCHU, SPOJOVACÍ POŠTRÍK, POKLADKA OBRUSNÉ VRSTVY ACP 11+ V TL. 40mm.
- DOPLNĚNÍ NEZPEVNĚNÝCH KRAJIN

NÁVRH OPRAVY VOZOVKY, SANACE OKRAJŮ (NAVÁŠENÍ NIVELETY O 90mm)

- OSTRANENÍ ZVÝŠENÝCH NEZEPEVNĚNÝCH KRAJNIC
 - FRÉZOVÁNÍ V TL. 20mm
 - ROZFRÉZOVÁNÍ ZBYHLÉHO AC SOUVRSTÍ A ROZPOJENÍ SOUVRSTÍ ROZKRYTÍM
- VUZLAINÍ PROHLUBKA ODFRÉZOVANÉHO POVRCHU, VYZNAČENÍ KRAJNÍCH MÍST PORUŠENÝCH KONSTRUKČNÍMI PORUCHAMI V MÍSTĚ OKRAJŮ VOZKOVY (VUZLAINÍ PROHLUBKU SE DOPORUČUJE PROVÁDĚT ZA ČÁSTI ZPRACOVATELŮ DIAGNOSTIKY)
- PROVEDENÍ KRAJINĚL SANCÍ, VÝMĚNA MATERIÁLU V AKTIVNÍ ZÓNĚ V TL. 400mm. POUŽÍJE SE R-MATERIÁL SPLŇJÍCÍ PODMÍNKY VHODNOSTI DO AKTIVNÍ ZÓNY ŽELEZA TEJŠLE Ed_{rel}2=45MPa. PROVEDENÍ ZASTUPY ŠD FRÁKCE 0-63 DO GROVNĚ ODFRÉZOVANÉHO POVRCHU.
- PROVEDENÍ KRAJINĚL SANCÍ OKRAJŮ SE UVAŽUJE V ROZSAHU KA 100% OKRAJŮ VOZKOVY V ŠÍŘCE 1,0m. REÁLNÝ ROZSAH BUDE UPŘESNĚN PŘI VÝSTAVĚ PROHLUBKOU.
- KRYTÍM V KRAJINĚL SANCÍ JE TŘEBA VYHÝBAT ZVÝŠENOU POZORNOST. DŮSLEDNĚ PŘÍPRAVU POKLÁDKY PŘED CELPOŠŮNOU POKLÁDKOU KRYTÝCH VSTĚV VOZKOVY JE DŮLEŽITÉ OČEKÁVAT ZNĚMOSTI OPRAVY A MÍSTĚ RIZIKO OPĚTNÉHO VÝVOJE PORUCH)
- PROVEDENÍ RECYKLACE ZA STUDENA NA MÍSTĚ RS 0/45 CA V TL. 220mm S PŘÍMÍM HYDRAULICKÝM POJIVN A ASFALTOVÉ EMULZE.
- OČIŠTĚNÍ POVRCHU, INFILTRACÍ POSTŘÍK, POKLÁDKA LOŽNĚ VSTŘPY AC 16+ V TL. 70mm.
- OČIŠTĚNÍ POVRCHU, SPOJOVACÍ POSTŘÍK, POKLÁDKA OBRUSNĚ VSTŘPY AC 11+ V TL. 40mm.
- DOPLNĚNÍ NEZEPEVNĚNÝCH KRAJNIC.

NÁVRH OPRAVY VOZOVKY (NAPOJENÍ NA STÁVAJÍCÍ STAV):

- FRÉZOVÁNÍ V TL. 0-110mm
- OČIŠTĚNÍ POVRCHU, SPOJOVACÍ POSTŘIK, POKLÁDKA OBRUSNÉ VRSTVY ACO 11+ V TL. 40mm
- OČIŠTĚNÍ POVRCHU, INFILTRAČNÍ POSTŘIK, POKLÁDKA LOŽNÉ VRSTVY ACP 16+ V PROMĚNNÉ TL
- DOPLNĚNÍ NEZPEVNĚNÝCH KRAJIN

NÁVRH ÚPRAVY NAPOJENÍ A SJEZDŮ (ASFALTOVÝ KRYT):

- DOPLNĚNÍ STĚRKODRITÍ ŠDA 0-32 V PROMĚNNÉ TL.
- OČIŠTĚNÍ POVRCHU, POKLÁDKA LOŽNÉ VRSTVY ACL 16+ V TL. 70mm.
- OČIŠTĚNÍ POVRCHU, SPOJOVACÍ POSTŘÍK, POKLÁDKA OBRUSNÉ VRSTVY ACO 11+ V TL. 40mm.
- DOPLNĚNÍ NEZPEVNĚNÝCH KRAJIN

- NEZPEVNĚNÁ KRAJNICE - ASF. RECYKLÁT FRAKCE 0-

- OBNOVA PŘÍKOPU

- OPEVNĚNÍ SVAHU - VEGETAČNÍ TVÁRNÍ

VODOROVNÉ DOPRAVNÍ ZNAČKY

OBJEKTŮ

ICE III/3974

[illegible]

Í INŽENÝRSKÉ SÍTĚ

- EG.D – VN
- PLYNOVOD
- CETIN – SDĚLOVACÍ VEDEK


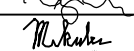
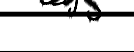

OBJEDNATEL	<p>Správa a údržba silnic Jihomoravského kraje</p> <p>příspěvková organizace kraje</p> <hr/> <p>Žerotínovo náměstí 449/3</p> <p>602 00 Brno</p>
------------	---

ZHOVOVITEL "DPO – Viadesigne - RD SÚSJKM 2021"

ZMĚNA VÝKRESU:				
Č. ZMĚNY	PŘEDMĚT ZMĚNY	ZMĚNU PŘEVEDL	PODPIS	DATUM ZMĚNY
1				
2				
3				

SO101

SOUŘADNICOVÝ SYSTÉM : S - JTS
VÝŠKOVÝ SYSTÉM : B.p.v.

VEDOUcí PROJEKTANT - HIP	ING. STRUHÁR FILIP	  	 DOPRAVOPROJEKT OSTRAVA	
ZODPOVĚDNÝ PROJEKTANT	ING. VÝNUČAL ZDENĚK			
VYPRACOVAL	MICHAL MIKULEC			
KONTROLOVAL	ING. LEGERSKÝ ZDENĚK			
KRAJ, MěÚ, OBÚ	JIHOMORAVSKÝ			
OBJEDNATEL, INVESTOR	SÚSJMK, příspěvková organizace kraje			
NÁZEV AKCE:	III/3974 KŘ. II/397 - BŘEZANY		DATUM	01/2024
NÁZEV OBJEKTU:	SITUAČNÍ VÝKRESY		FORMAT	6x44
			MĚŘÍTKO	1:1000
			STUPEŇ	PDPS
NÁZEV VÝKRESU:	SITUACE - ČÁST 2		ZAK. ČÍSLO	230176
			Č. SOUPRAVY	Č. VÝKRESU
				02.2